

# Latitude 3380

## Quick Start Guide

Οδηγός γρήγορης έναρξης

Guia de iniciação rápida

Краткое руководство по началу работы

מדריך התחלה מהירה



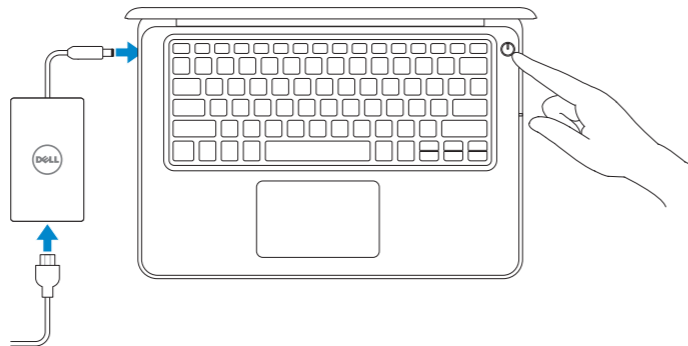
## 1 Connect the power adapter and press the power button

Συνδέστε τον προσαρμογέα ισχύος και πιέστε το κουμπί λειτουργίας

Ligar o transformador e premir o botão para ligar/desligar

Подключите адаптер источника питания и нажмите на кнопку питания

חבר את מתאם החשמל ולחץ על כפתור ההפעלה



## 2 Finish operating system setup

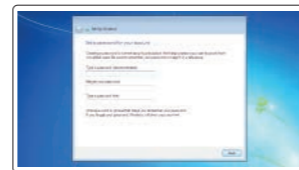
Τελειώστε τη ρύθμιση του λειτουργικού συστήματος

Terminar a configuração do sistema operativo

Завершите настройку операционной системы

סיים את התקנת מערכת ההפעלה

### Windows 7



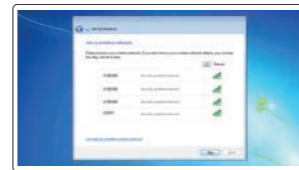
#### Set a password for Windows

Καθορίστε κωδικό πρόσβασης για τα Windows

Configurar a palavra passe para o Windows

Установите пароль для Windows

גדר סימה עבור Windows



#### Connect to your network

Συνδεθείτε στο δίκτυό σας

Estabeleça ligação à rede

Подключитесь к сети

התחבר לרשת

**NOTE:** For SIM card installation instructions, please see the Owner's Manual at [Dell.com/support](http://Dell.com/support)

**ΣΗΜΕΙΩΣΗ:** Για οδηγίες όσον αφορά την εγκατάσταση κάρτας SIM ανατρέξτε στο Εγχειρίδιο κατόχου στην ιστοσελίδα [Dell.com/support](http://Dell.com/support)

**NOTA:** Para obter instruções de instalação do cartão SIM, consulte o Manual do Proprietário em [Dell.com/support](http://Dell.com/support)

**ПРИМЕЧАНИЕ.** Инструкции по установке SIM-карты см. в руководстве пользователя на сайте [Dell.com/support](http://Dell.com/support)

**הערה:** לקבלת הוראות התקנה של כרטיס ה-SIM, עיין במדריך למשתמש בכתובת [Dell.com/support](http://Dell.com/support)

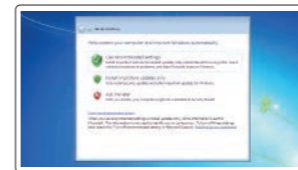
**NOTE:** If you are connecting to a secured wireless network, enter the password for the wireless network access when prompted.

**ΣΗΜΕΙΩΣΗ:** Αν πρόκειται να συνδεθείτε σε ασφαλές ασύρματο δίκτυο, πληκτρολογήστε τον κωδικό πρόσβασης στο ασύρματο δίκτυο όταν θα παρουσιαστεί η σχετική προτροπή.

**NOTA:** Se estiver a ligar a uma rede sem fios protegida, introduza a palavra passe de acesso à rede sem fios quando solicitado.

**ПРИМЕЧАНИЕ.** В случае подключения к защищенной беспроводной сети при появлении подсказки введите пароль для доступа к беспроводной сети.

**הערה:** אם אתה מתחבר לרשת אלחוטית מאובטחת, הוץ את סימת הגישה אל הרשת האלחוטית כאשר תבקש לעשות זאת.



#### Protect your computer

Προστατέψτε τον υπολογιστή σας.

Proteja o computador

Защитите свой компьютер

הגן על המחשב שלך

### Ubuntu

**Follow the instructions on the screen to finish setup.**

Ακολουθήστε τις οδηγίες που θα παρουσιαστούν στην οθόνη για να τελειώσει η ρύθμιση.

Siga as instruções no ecrã para concluir a configuração.

Для завершения установки следуйте инструкциям на экране.

פעל לפי ההוראות על המסך כדי לסיים את ההתקנה.

### Product support and manuals

Υποστήριξη και εγχειρίδια προϊόντων  
 Suporte e manuais do produto  
 Техническая поддержка и руководства по продуктам  
 תמיכה ומדריכים למוצר

[Dell.com/support](http://Dell.com/support)

[Dell.com/support/manuals](http://Dell.com/support/manuals)

[Dell.com/support/windows](http://Dell.com/support/windows)

[Dell.com/support/linux](http://Dell.com/support/linux)

[Dell.com/contactdell](http://Dell.com/contactdell)

Επικοινωνία με την Dell | Contactar a Dell  
 Обратитесь в компанию Dell | Dell לך פנה

### Regulatory and safety

Ρυθμιστικοί φορείς και ασφάλεια  
 Regulamentos e segurança  
 Соответствие стандартам и технике безопасности  
 תקנות ובטיחות

[Dell.com/regulatory\\_compliance](http://Dell.com/regulatory_compliance)

### Regulatory model

Μοντέλο κατά τους ρυθμιστικούς φορείς  
 Modelo regulamentar  
 Модель согласно нормативной документации  
 הניגון תקינת

**P80G**

### Regulatory type

Τύπος κατά τους ρυθμιστικούς φορείς | Tipo regulamentar  
 Тип согласно нормативной документации | הניגון תקינת

**P80G001**

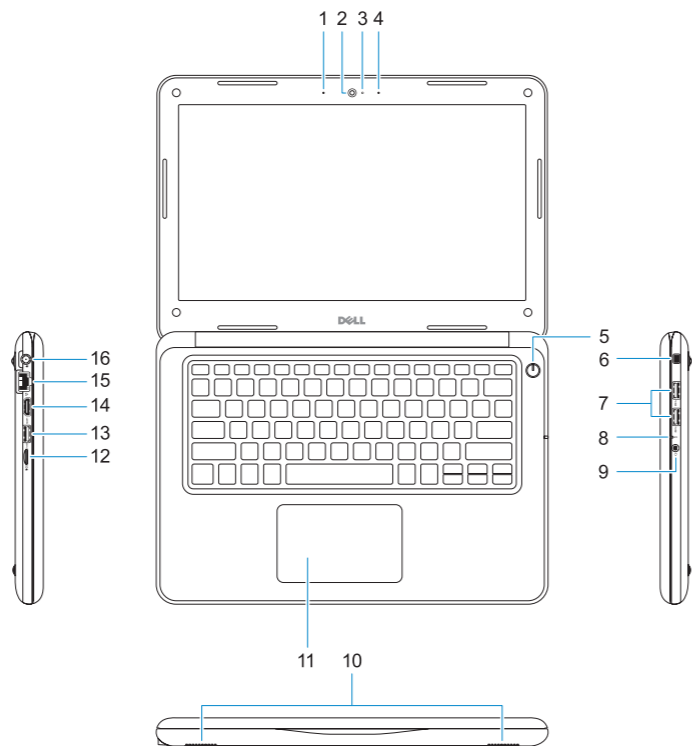
### Computer model

Μοντέλο υπολογιστή | Modelo do computador  
 Модель компьютера | מחשב מודל

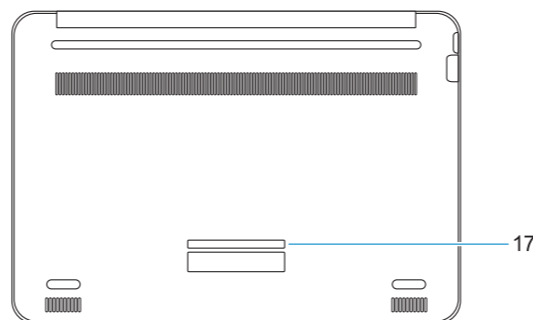
**Latitude 3380**

## Features

Δυνατότητες | Funcionalidades | Характеристики | תכונות



1. Microphone
2. Camera
3. Camera status light
4. Microphone
5. Power button
6. Noble Wedge lock slot
7. USB 3.0 ports
8. Battery status light
9. Universal audio port
10. Speakers



10. Hχεία
11. Επιφάνεια αφής
12. Μονάδα ανάγνωσης καρτών microSD
13. Θύρα USB 3.0 με PowerShare
14. Θύρα HDMI
15. Θύρα δικτύου
16. Σύνδεσμος θύρας τροφοδοσίας
17. Ετικέτα εξυπηρέτησης

1. Μικρόφωνο
2. Κάμερα
3. Λυχνία κατάστασης κάμερας
4. Μικρόφωνο
5. Κομπτί λειτουργίας
6. Υποδοχή κλειδαριάς Noble με σφήνα
7. Θύρες USB 3.0
8. Λυχνία κατάστασης μπαταρίας
9. Γενική θύρα ήχου

10. Hχεία
11. Επιφάνεια αφής
12. Μονάδα ανάγνωσης καρτών microSD
13. Θύρα USB 3.0 με PowerShare
14. Θύρα HDMI
15. Θύρα δικτύου
16. Σύνδεσμος θύρας τροφοδοσίας
17. Ετικέτα εξυπηρέτησης

1. Μικροφον
2. Камера
3. Индикатор состояния камеры
4. Μικροφον
5. Кнопка питания
6. Слот для замка Noble Wedge
7. Порты USB 3.0
8. Индикатор состояния аккумулятора
9. Универсальный аудиоразъем

10. Динамики
11. Сенсорная панель
12. Устройство чтения карт microSD
13. Разъем USB 3.0 с поддержкой функции PowerShare
14. Порт HDMI
15. Сетевой порт
16. Разъем порта питания
17. Метка обслуживания

1. Microfone
2. Câmara
3. Luz de estado da câmara
4. Microfone
5. Botão para ligar/desligar
6. Ranhura de segurança Noble Wedge
7. Portas USB 3.0
8. Luz de estado da bateria
9. Porta de áudio universal

10. Altifalantes
11. Painel táctil
12. Leitor de cartões microSD
13. Porta USB 3.0 com PowerShare
14. Porta HDMI
15. Porta de rede
16. Conetor da porta de alimentação
17. Rótulo da etiqueta de serviço

10. רמקולים
11. משטח מגע
12. קורא כרטיס microSD
13. יציאת USB 3.0 עם PowerShare
14. יציאת HDMI
15. יציאת רשת
16. מחבר יציאת מתח
17. תווית תג שירות

1. מיקרופון
2. מצלמה
3. נורית מצב מצלמה
4. מיקרופון
5. לחצן הפעלה
6. חריץ נעילה של Nobel Wedge
7. יציאות USB 3.0
8. נורית מצב סוללה
9. יציאת שמע אוניברסלית

